
TENTOONSTELLINGEN



De M.I.A.T.-tentoonstelling "*Aspecten van het dagelijks leven - van Industriële Revolutie tot Industriële Archeologie*" mocht op een grote publieke belangstelling rekenen (Gentse Feesten 1983).

EEN NIEUWE EDUCATIEVE TENTOONSTELLING ONDER STOOM

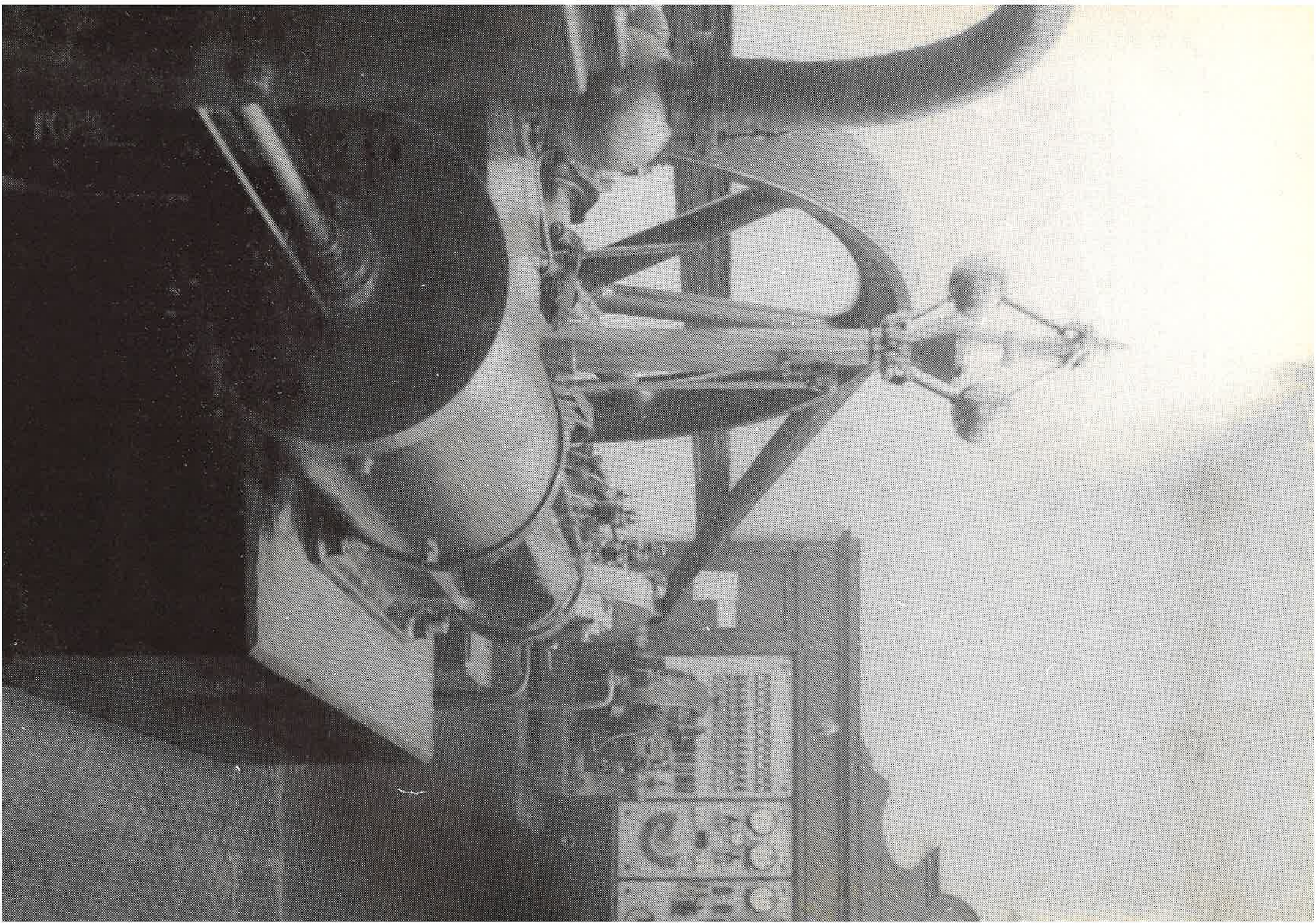
De machine die het meest vereenzelvd wordt met de industriële revolutie is de stoommachine. Namen van innovators op dit gebied zoals Thomas Newcomen en James Watt vindt men terug in elk geschiedkundig handboek over deze periode. De toepassing van de stoommachine kwam echter in volle ontwikkeling in de 19de eeuw, de eeuw van de stoom. In de meeste bedrijven was ze de belangrijkste krachtbron. In de wereld van het transport, zo belangrijk bij de ontwikkeling van onze industriële maatschappij, was stoom niet meer weg te denken. Het kon dan ook niet anders dan dat het Museum voor Industriële Archeologie en Textiel dit onderwerp op zijn tentoonstellingsprogramma plaatste. De tentoonstelling "Onder Stoom", is geen technische tentoonstelling. Het is een tentoonstelling die aan de hand van foto's en makettes illustreert hoe de stoommachine zich ontwikkelde, waar ze werd toegepast en vooral hoe Vlaanderen en specifiek Gent op de ontwikkeling van stoom-

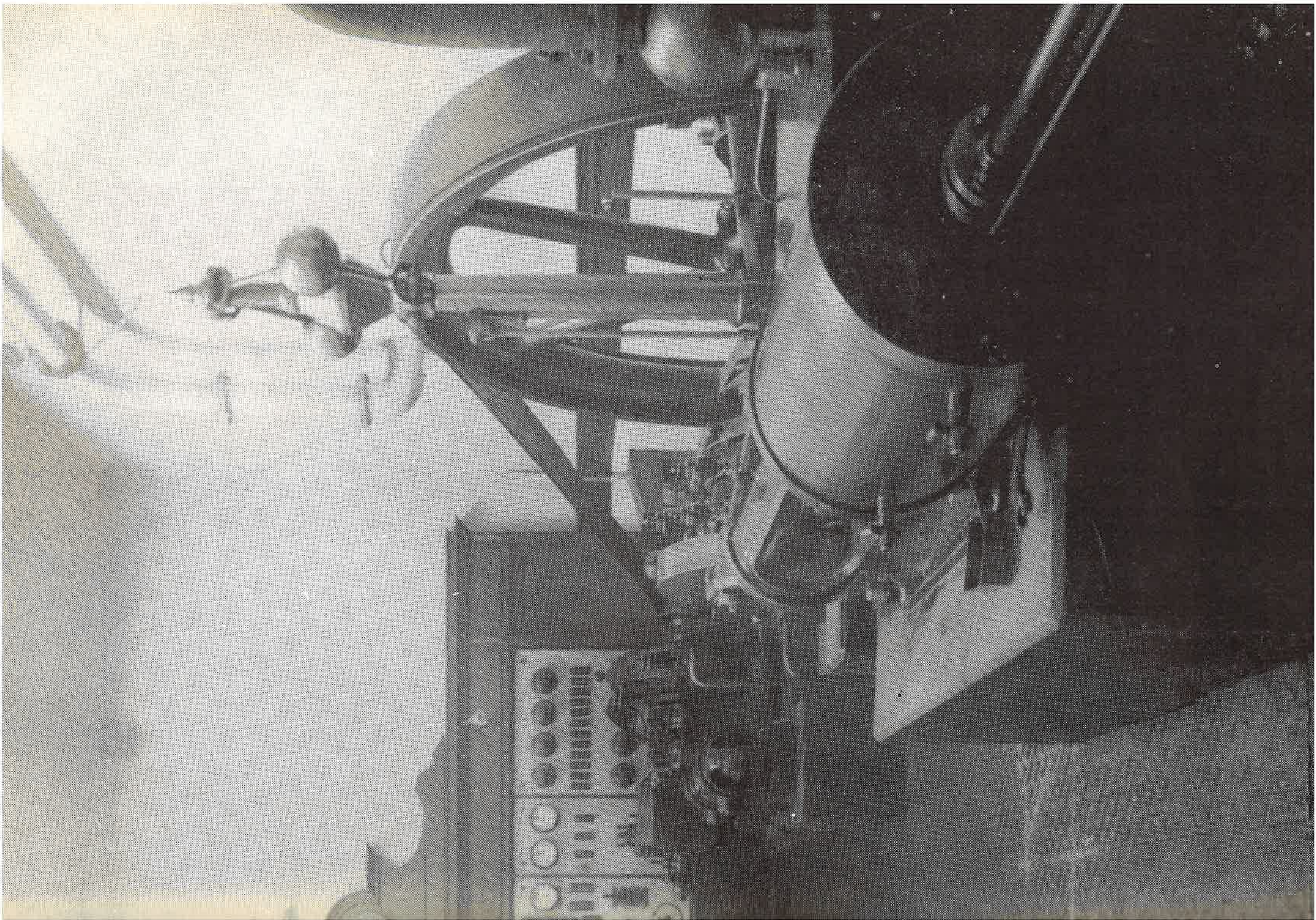
machines inhaakten. Een rijk geïllustreerde catalogus geeft niet enkel een overzicht van de geschiedenis van de stoommachine, doch bevat ook enkele specifieke hoofdstukken over de stoommachine te Gent en over de wereldbekende Gentse konstruktors Carels, Vanden Kerchove, Mahy. Bijzondere aandacht gaat naar de zowat oudste stoommachine van België, die opgesteld staat in de vroegere jeneverstokerij Van de Velde te Landskouter.

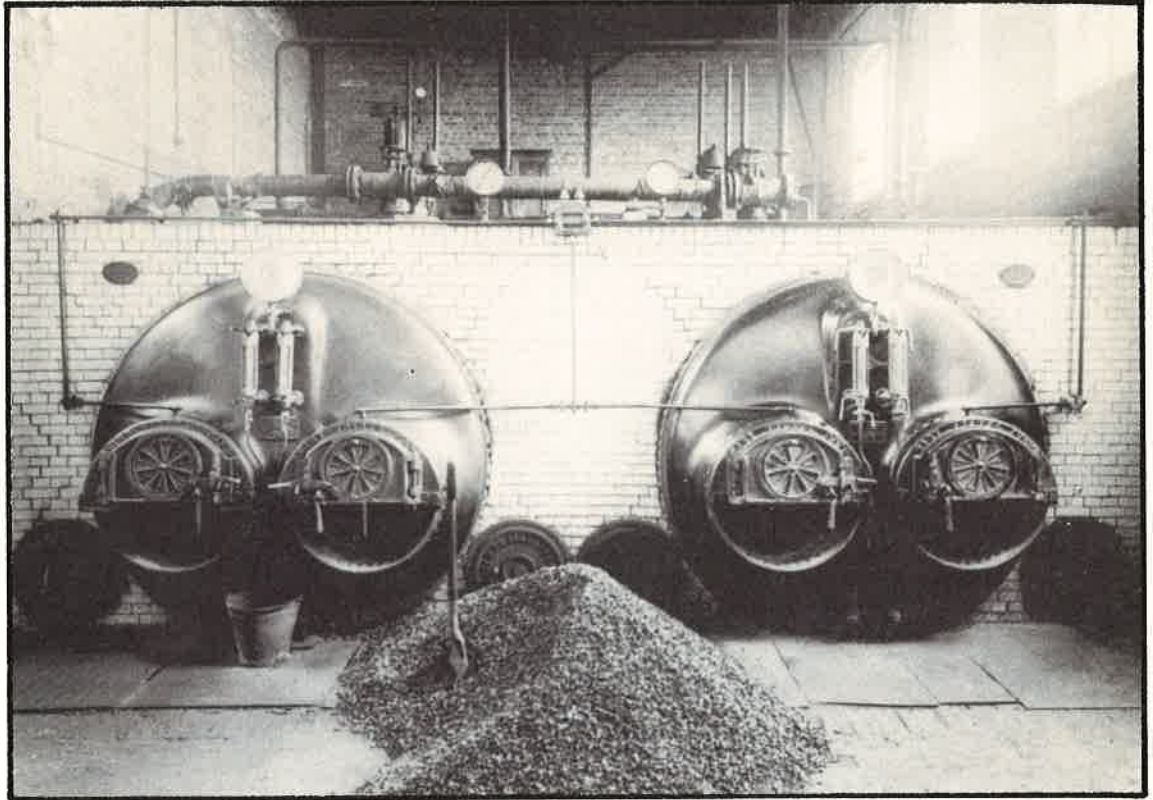
Tot 15 januari 1984 in Centrum voor Kunst en Cultuur, Sint-Pietersplein, Gent.

Terzelfdertijd loopt de tentoonstelling "Vrij gedacht in ijzer" - de geschiedenis van de ijzerarchitectuur.

Machinezaal van de gewezen stedelijke nijverheidsschool, Lindenlei Gent (eerste kwart 20ste eeuw) : twee horizontale stoommachines voor het opwekken van electriciteit; op de achtergrond de dynamo's en het electriciteitspaneel in een neo-classicistische houten omlijsting. →







Ketelhuis van de gewezen stedelijke nijverheidsschool, Lindenlei (eerste kwart 20ste eeuw) : twee Lancashire-stoomketels van de Werkhuizen Mahy Gebroeders, Gent, gedateerd op vuurmonden : 1899.

Zaal der machines in de gewezen stedelijke nijverheidsschool, Lindenlei, Gent (eerste kwart 20ste eeuw) achterin de zaal, het gietijzeren model van neo-gotische balansstoommachine, thans bewaard in het Museum voor de Geschiedenis van de Techniek van de R.U.Gent.

