

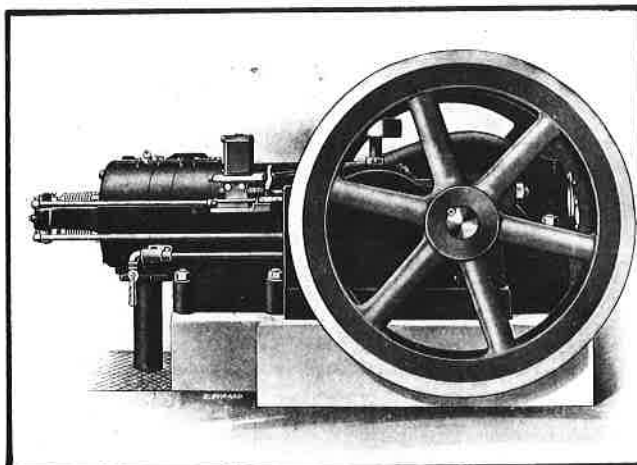
Gent, Museum voor Industriële Archeologie en Textiel

- Vroeg model elektrische koffiemolen (50-er jaren ?) merk *ESM - DIE KRONE*, type KE 11 (220V-0,6A-120W) in zwaar metalen mantel (*Eisenwerke Milspe c.m.b.H., BRD*).
- Twee gastoestellen in wit gehandlakt gietijzer met houten resp. gehandlakte steel waarin aansluiting voor gasdarm (zg. *rechaud of Porridge-toestel* voor het gebruik aan de ontbijttafel, merk onbekend, diameter resp. 11,5 en 20 cm).
- Vroeg model elektrisch stoomstrijkijzer met treeft merk *Micropress* (400W, 220V, nr. 10180) *Sensat 15* (jaren 1950).
- Gestroomlijnd model elektrisch strijkijzer met standaard (begin jaren 1950) merk *Kalorik* (450W, 220V, nr. 5001) *Torpedo*.
- Platenspeler met automatische wisselaar merk *Monarch-BSR* (Birmingham Sound Reproducers Ltd, Engeland), drie snelheden (jaren 1950).
- Kofferplatenspeler merk *Philips SI*, houten. met kunstleder bekleedde koffer (jaren 1950).
- Luxeverpakking tafelluurwerk merk *JAZ-Pendulite "Fonic"*.
- Verstelbare muurgaslamp in koper, origineel *Systeem Dr. Auer v. Welsbach* (opschrift) met regelbare gas- en luchttoevoer en originele glascilinder (ca 1900-1910).
- Schaalvormige plaatijzeren reflector (elektrische straalkachel) op decoratieve gietijzeren voet (Art Deco, ca. 1930, H : 50 cm, diameter : 36,5 cm).
- *Technologische Wandtafeln* van Max Eschner (lithografiën), *Leipziger Schulbilderverlag F.E.*, herkomst : Wachsmuth, Leipzig, (afmetingen : B : 88 cm x H : 68 cm, eerste kwart 20ste eeuw) : 1) *Walzwerk* (warmwalserij voor diverse profielen : spoorwegrails, profielbalken, e.d.), 2) *Zur Bearbeitung des Flachses* (vlasbewerking : hekelen, breken, touwslagen, e.d.).
- Olieverfschilderij "De Postmeester" (afmetingen : B 55 cm x H 70 cm, (herkomst en datering onbepaald).
- Groepsfoto werklieden en slachters Gents Slachthuis (ca 1900; afmetingen : B 21 cm x H 16 cm).
- Reklamelitho (kalender) stormlantaarnfabriek *Feuerhand* met afbeelding van ponsmachines (30-er jaren, afmetingen : B 30 cm x H 45 cm).
- Hangbrander voor gaslamp merk *Jacobus* (D.R.P. 126135) wit verlake plaat, ijzeren en koperen aansteekmechanisme, fijnregelaar gas- en luchttoevoer, (eerste kwart 20ste eeuw).

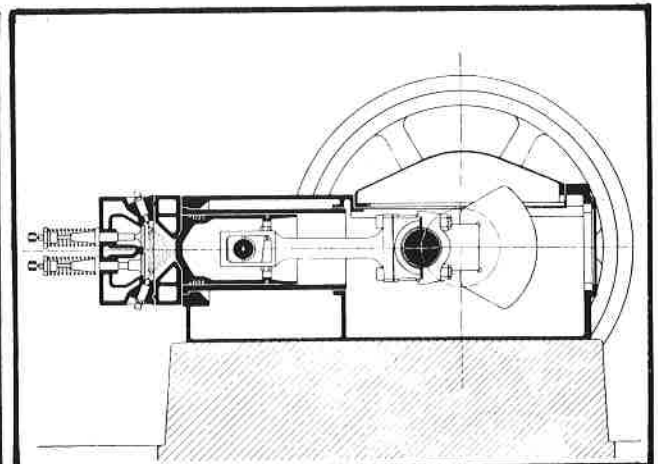
- Drie originele verpakkingen rijststijfsel : merk *Ideal, L-F-Le Soleil* (Jumet), en *Inter* (Antwerpen), (eerste kwart 20ste eeuw).
- Model haardroger met hard-plastic omhulsel in "stroomlijn"-design, merk *Kalorik* (125V, 350W, type 54, jaren 1950).
- Twee insecticide-spuitbussen met reservoir en zuiger met houten handvat merken *Flit* (verdeeld door *Sapoli*, Brussel, voor *Stanco*, U.S.A.) en *Fly-Tox* (jaren 1930).
- Handscheermes *Raso Garantito Marca Leon* nr. 1158 (eind 19de - begin 20ste eeuw, lemmer Duits fabrikaat).
- Zes vroege modellen elektrische scheerapparaten (jaren 1940-1950, sommige met transfo) : *Philips-Shave* (110-130V, Philips nr. 7743 - Holland) met dubbele rotatieve kop, *Lordson* met ingebouwde transfo (110-130-200-240V), *Schick-shaver* (Model S - 120V - Canada), *Harab*, met ingebouwde transfo (100-130-200-250V, Zwitserland), *Remington* met ingebouwde transfo (110-150-190-250V, Canada); *Kobler* met ingebouwde transfo (Zwitserland).
- Irrigateur *Veritable Irrigateur Egusier (T.3.M.-J.L.)* datering onbepaald, beproefd model sinds 1849-1855, tinnen cilinder met koperen mechanische onderdelen (onderaan inscriptie : Réparation 59, Rue du Trône, 30-9-1911).

BIBLIOTHEEK

- *Electrotechniek handleiding voor het Electrisch bedrijf*, uitgaven de Vereniging Krachtwerktuigen, Nederland 1947.
- *Practische Electriciteitsleer. Deel II Generatoren en de motoren*, Nederland 1931.
- *Practische Electriciteitsleer, Handboek-het-machinebedrijf. Krachtoverbrenging - scheepsinstallaties - elektrische tractie - het bedrijf - gereedschappen Deel V*, Nederland 1932.
- *AEG Hilfsbuch für Elektrische und Kraftanlagen*, Berlin 1921.
- *Die berechnung Elektrischer Leitungsnetze (Deel III) Dimensionierung der Leitung*, Berlin 1905.
- *Die berechnung Elektrischer leitungsnetze Deel I Strom- und spannungsverteilung in netzen*, Berlin 1903.
- *Mega's ledendienst Drijfkracht - materiaal (Deel III)*, België 1952.
- *De praktijk van het bewikkelen van gelijk- en wisselstroommachines en transformatoren*, Nederland 1922.
- *Practische Electrotechniek. Krachtinstallaties*, Nederland 1951.
- *Collection Siemens. Mesures Electriques*, Berlin 1931.

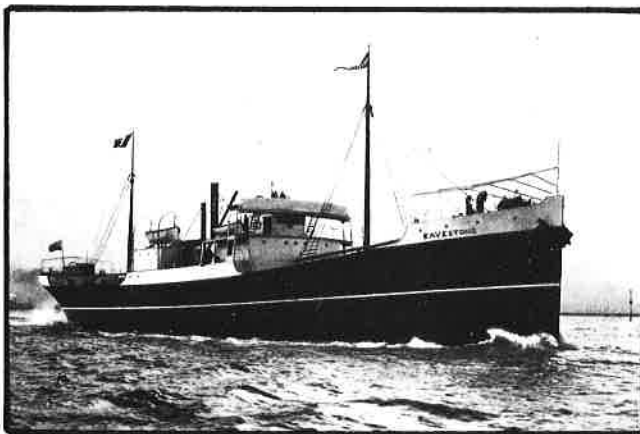


Carels-Ingersoll-Rand-Diesel (Dok, Gent) (ca 1925)



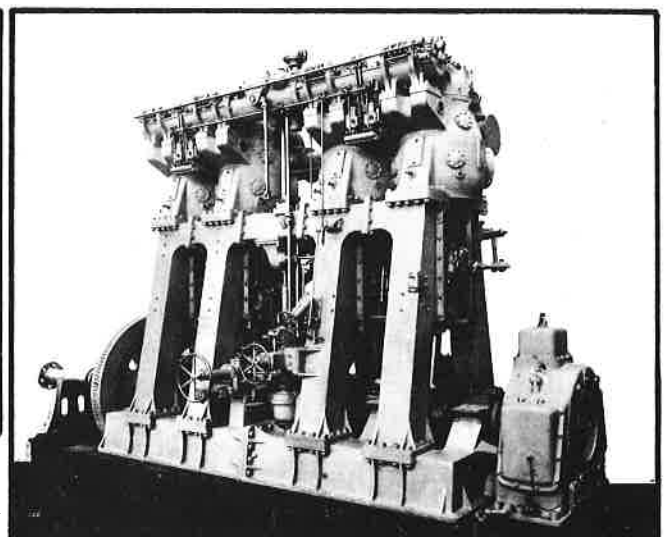
Carels-Ingersoll-Rand-Diesel - doorsnede

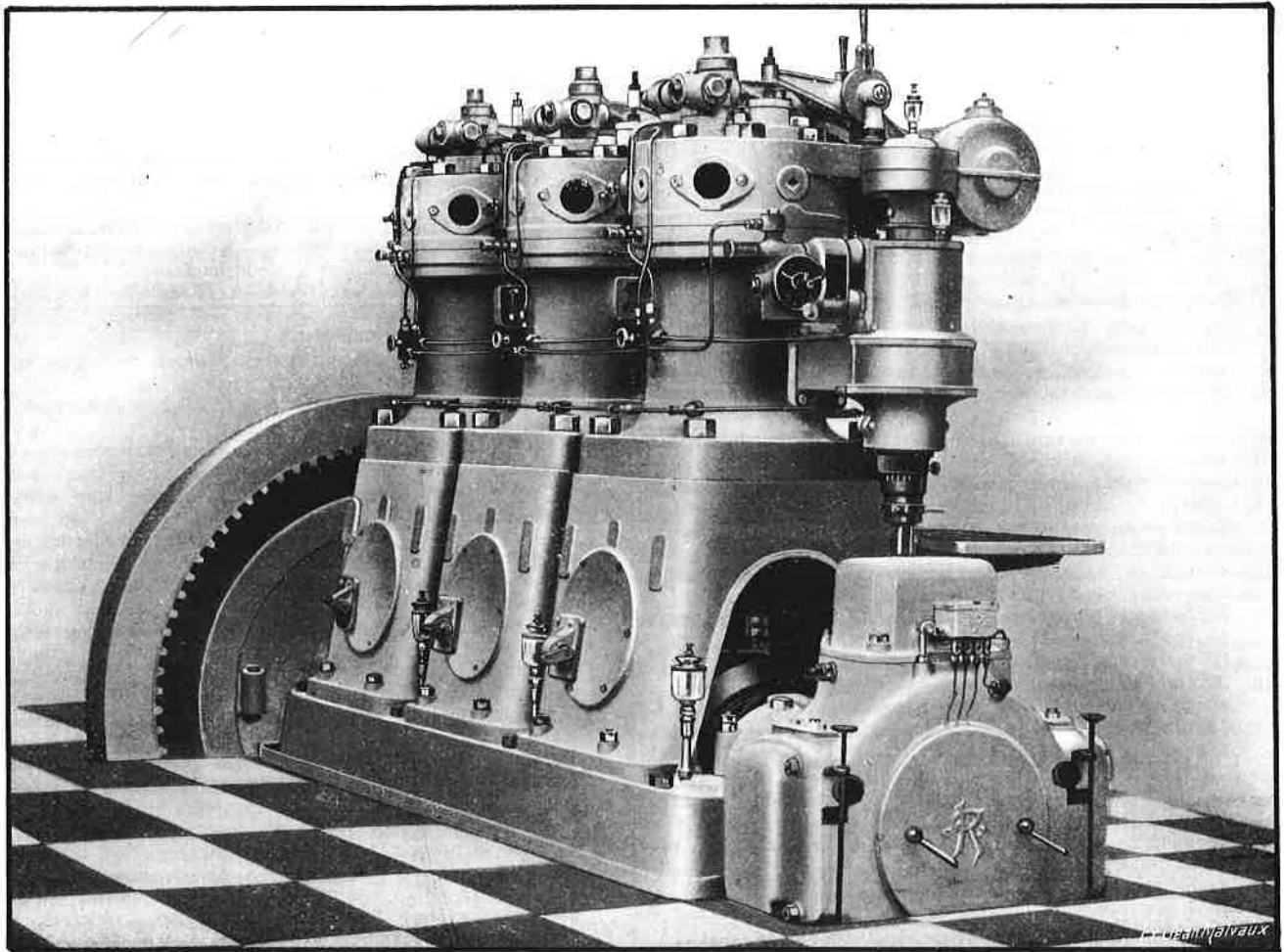
- *DAIRY Engineering*, 2de uitgave, USA 1952.
- *Mega's ledendienst, Deel I. Installatie - Materiaal, België* 1951.
- *Vereeniging der Electriciteitsbedrijven in België. Technisch Reglement*, 10de uitgave, België 1948.
- *Design of Electrical Apparatus*, derde uitgave, USA 1950.
- *Grondbegrippen van stoomketels*, School Carels, uitgave 1932-1933, Gent + blauwdrukken.
- *Het stoombedrijf. Beknopte handleiding bij de studie van het geheele stoomwezen voor machinisten en studeerenden Deel II*, Nederland 1920 + derde deel 1921.
- *Zuigerstoomwerktuigen II en III Deel. Scheepsstoomwerktuigen*, Nederland 1951.
- *Zuigerstoommachines - Middelbaar technisch onderwijs machinisten. II deel*, Nederland 1950.
- *Leergang van stoomketel*, Nijverheidsschool van Gent S.D.
- *Uitgave De Vereeniging krachtwerktuigen. Stoom handleiding voor het stoombedrijf*, Nederland 1941.
- *Stoomketels. Scheepswerktuigkunde (II druk)* Nederland 1941.
- *Dampfturbinen - berechnung - Konstruktion - Regelung und betriebverhalten*, Duitsland 1950.
- *Praktisch leerboek der stoomwerktuigkunde. Handleiding voor het onderwijs en zelfstudie*, België S.D.
- *Technische Mechanica. Uitbreiding van de sterkteleer II Deel. 1ste stuk*, Nederland 1954.
- *FORM in Engineering DESIGN. The study of Appearance During Design and Development*, England 1954.
- *Werktuigbouwkunde. Machine-onderdelen*, Nederland S.D.
- *Instructions for operation of De La Vergne vertical Diesel Engines "SI" Model "VG" - "VA" & "VB"*, USA 1928.
- *De techniek. Vijlen - schaven - snijden - zagen*, België S.D.
- *Le manuel du mécanicien. Outils de mesure et de verification annex*, Parijs 1917.
- *Mechanische Technologie*, Wien 1951.
- *Tool engineers Handbook. American society of tool Engineers*, New-York 1949.
- *Benzinemotoren Deel I + plan Atlas. Ten dienste van het nijverheidsonderwijs*, Nederland 1938.
- *Het chassis. Deel II. Ten dienste van het nijverheidsonderwijs*, Nederland 1938.
- *De Auto in praktijk. Praktische leergang*. België S.D.
- *Constructie en berekening van verbrandingsmotoren. Handleiding ten dienste van Middelbaar technisch onderwijs*, Nederland 1944.
- *De Accumulator. Met beweegbaar model en 19 Afbeeldingen*, Nederland 1915.
- *Vaste gasmotoren en Ruwoliemotoren voor de Klein Industrie*, Carels-Nicaïsse-De Ridder, Gent 1937-1938.
- *Cassier's Magazine. Oil Power Number*, Londen 1913.
- *Travail de l'Aluminium et de ses Alliages. La soudure le rivetage et la fonderie*, Parijs S.D.
- *Erfahrungen mit schiffsdieselmotoren*, Berlin 1954.
- *Materialenkennis voor metaalbewerkers Deel I* 1950. Geveerdenschappen voor metaalbewerkers Deel II 1953, Nederland.
- *Geveerdchapswerktuigen*, 7de herziene en vermeerderde druk, België 1958.
- *Pompboek - Dameswerk. Een uitvoerige beschrijving van de fouten. De oplossing van het Probleem*, Nederland S.D.
- *Doe het veilig. Veiligheidsmuseum*, België 1942.
- *Oliestoken in de Industrie. Werktuigkundig-Koninklijk Shell laboratorium Delft*, Nederland 1949.
- *Weet iedere Manufacturiere dit ? Beknopt leerboek voor lagere textielscholen en voor het Examen Manufacturen-Brevet*, Nederland 1947.
- *L'Eclairage A Fluorescence. Manuel Pratique. La lumière de demain*, Gent S.D.
- *L'Eclairage par fluorescence*, A.D.S. Atkinson, Parijs S.D.
- *Constructions métalliques. Rivées et soudées*, Parijs 1949.
- *Machinale Houtbewerking. Een handboek voor het vakonderwijs*, Nederland 1953.
- *La filature du coton par les machines modernes*, Parijs 1893.
- *Codes Belges et lois usuelles en vigueur en Belgique*, Brussel, july 1902.
- *Cinq codes - code civil et vigueur en Belgique*, Brussel 1862.
- *Code politique constitution Belge*, 7 februari 1831, Brussel.
- *L'Arithmétique Méthodique et Démontrée*, Parijs 1912.
- *Leçons sur les principales familles végétales suivies d'un appendice sur les plantes medicinales*, Namur 1885.
- *ADFW Lichtenbelt, Het scheepsstoomwerktuig + bijhorende platen. 1ste deel stoomketels en toebehooren, 2de deel het hoofdwerktuig en de voortstuwars, 3de deel hulp en bijwerktuigen*, Nederland S.D.
- *L'Horticulture Belge. Ministère des affaires Etrangères et du commerce Extérieur*, België S.D.
- *G.J. MERCHERS, Annuaire de L'Horticulture. Adresboek van Hofbouw*, Gent S.D.
- *Belgische Boerenbond. Verbond der Bloemisten*, Gent 1929.
- *Dictionnaire des Arts & Manufactures et de L'Agriculture*, nrs. 12-20-21-25-33-37-40-43, Parijs S.D.
- *Publications ministère de l'industrie et du travail*, België S.D.
- *Syndikale Kommissie van België. Algemeene centrale van Bouw Ameublement en gemengde vakken van België*, Gent 1924.
- *A.E.L. Transformatoren*, België 1932.
- *STEYN STREUVELS, De Loteling*, België 1849.
- *Notions de commerce Préliminaires*, België S.D.
- *Vraagbaken Examen en Rijbewijs*, Brussel 1967. (alle schenking V.I.A.T., Gent).



Het motorschip "Eavestone" (ca 1913)

De Carels-Westgarth dieselmotor van de Eavestone (ca 1913)





Hoge-snelheid-dieselturbine der ge-
broeders Carels (ca 1913)

Oud en nieuw : bemaling d.m.v. wind-
molen t.o.v. dieselpomp (ca 1913)



- J. BOULVIN, *Calcul des organes des machines. Constructions*, Parijs 1921.
- J. BOULVIN, *Machines Thermiques général de vapeur. Cour de Mecanique aux machines*, Parijs 1913-1914.
- J. BOULVIN, *Locomotives machines marines*, Parijs 1912-1913.
- J. BOULVIN, *Etude organique des machines A vapeur*, Parijs 1912.
- J. BOULVIN, *Machines servant A Déplacer les fluides. Pomp. compresseurs Levage*.
- J. BOULVIN, *Theorie des mecanismes turbines. Théorie générale des Mécanismes*, Parijs 1906.
- *Handbuch der Ingenieurwissenschaften. 1ste deel. vorarbeiten, Erde, Grund-, strassen und tunnelbau*, Duitsland 1904.
- *Handbuch der Ingenieurwissenschaft. Erd- und felsarbeiten. Erdrutschuneeen. Stütz- und futtermauern*, Duitsland 1905.
- *Handbuch der Ingenieurwissenschaften. Der grundbau*, Duitsland 1906.
- *Handbuch der Ingenieurwissenschaften - strassenbau emsehl der strafenbahnen*, Duitsland 1912.
- *Handbuch der Ingenieurwissenschaften Wasserbau*, Duitsland 1911.
- *Handbuch der Ingenieurwissenschaften Eisenbahnbau*, Duitsland 1906.
- (Allen schenking P. Tytgat, Afsnee).
- Map met oude kranten, de meeste proefdrukken, desgevals met handtekening van de Burgemeesters (schenking G. D'Hondt, Sint-Martens-Latem).

CATALOGI

- *Algemene catalogus Usine Belge de materiel électrique Vynckier Frères et Co*, Gent 1937.
- *Eternit : lijst der produkten*, 1929.
- *Prentenboekje Maison Helman, Pièces d'architecture*, Brussel 1928.
- *Touring Club de Belgique, Bulletin Officiel*, Brussel 1908.