

KERNBESTANDDEEL VAN HET LIMONADEMUSEUM IN HET MIAT

door René De Herdt, diensthoofd MIAT



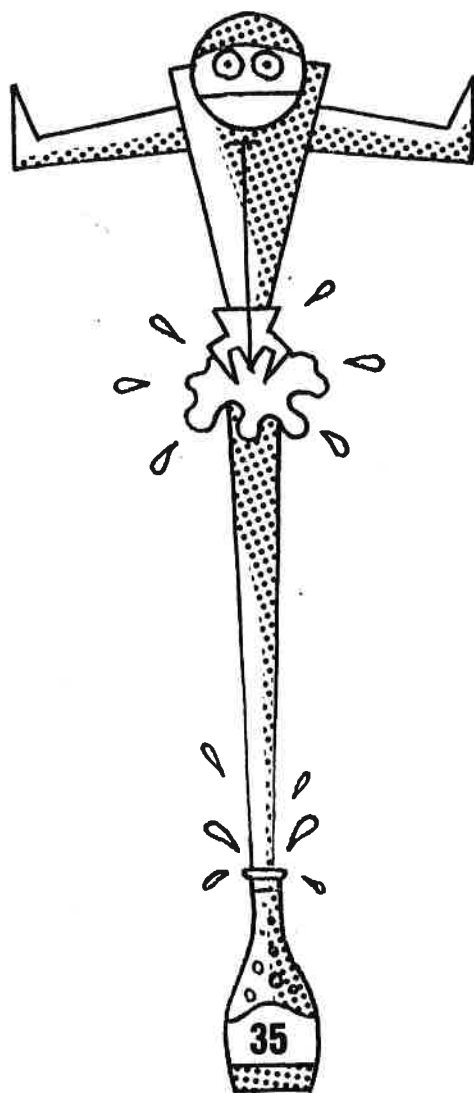
In het gewezen limonadefabriekje IDEAL van Debbaut te Evergem: de reuze-reclamefles.
(verzameling MIAT, Gent)

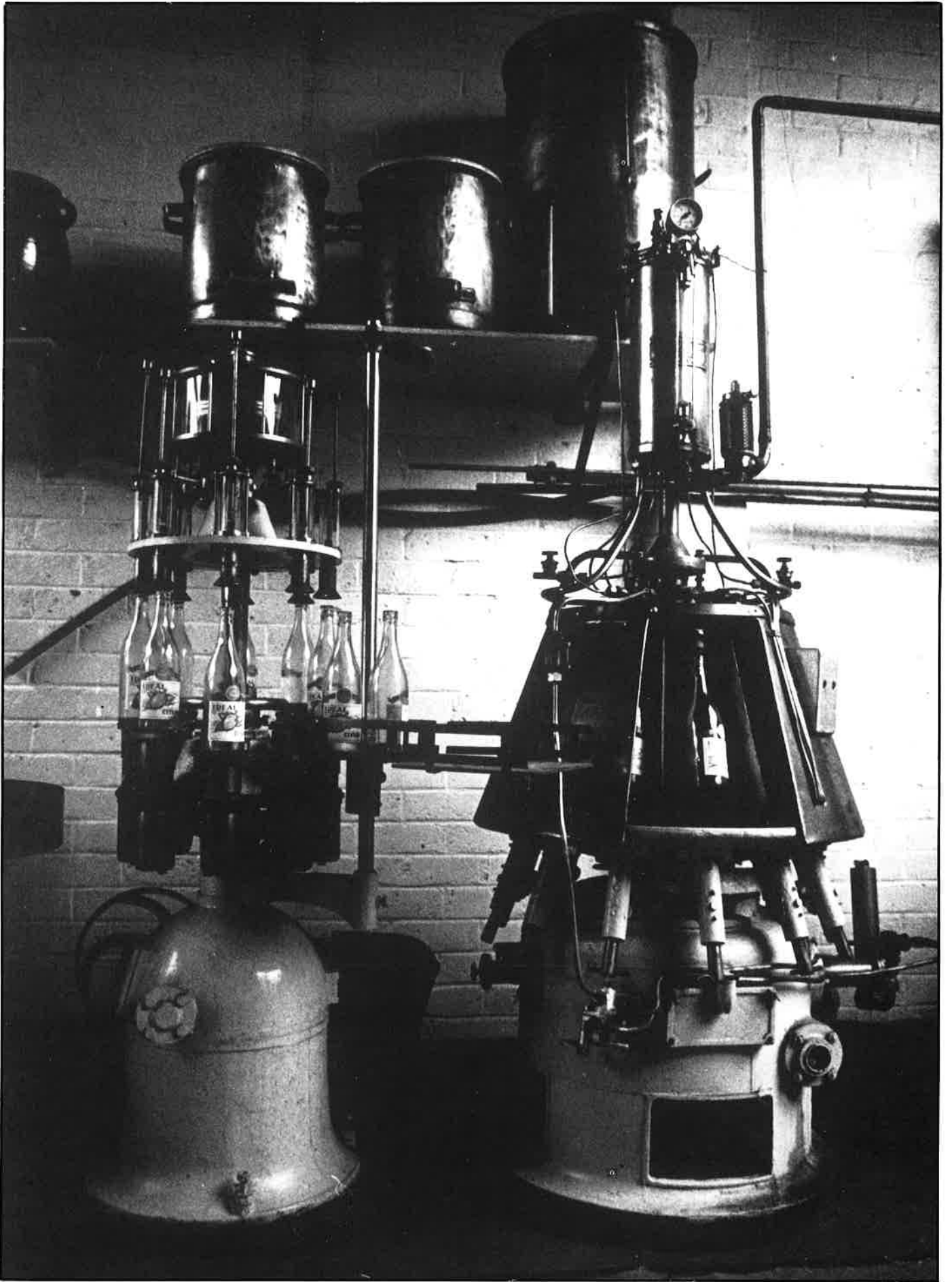
In het gewezen limonadefabriekje IDEAL van Debbaut te Evergem: siroopverdeler (links) en limonade-vulmachine (rechts). Op de achtergrond bovenaan twee koperen siroopketels (links) en een suikerfilter.
(verzameling MIAT, Gent)

Een belangrijk deel van de machines, voorwerpen en toestellen in het LIMONADEMUSEUM binnen het MIAT is afkomstig van een kleine ambachtelijk-industriële limonadefabriek uit Evergem bij Gent.

Het MIAT kwam voor het eerst met de eigenaar van dit fabriekje in contact via het signalement van de volkskundige Gustaaf WEZE, voorzitter van de Bond van Oostvlaamse Volkskundigen. In de vroege lente van 1981 bezochten we deze limonadefabriek, gelegen in de Schoonstraat te Evergem. Van een fabriek spreken is sterk overdreven. Behalve het woonhuis van de eigenaar Augustinus DEBBAUT, beperkten de bedrijfsgebouwen zich tot enkele kleine loodsen. Op dat ogenblik was reeds gedurende een zevental jaren alle productie van limonade stopgezet. De toestellen en machines, de bakken met flessen, diverse drinkglazen, de boekhouding, een gehele reeks oude elektrische motoren enz. stonden keurig opgesteld in één der loodsen. De eigenaar had zijn best gedaan om machines en alom met verf en borstel onder handen te nemen, de koperen onderdelen blonken mooi opgepoetst. Het leek wel of je een minimuseum binnenkwam.

Dat was ook de droom van August DEBBAUT. Zijn limonadetoestellen, temidden waarvan hij het grootste deel van zijn leven had gesleten, mochten niet verspreid worden. De Stad Gent kon in het kader van het jonge MIAT op de droom van Augustinus DEBBAUT ingaan. Zijn machines en toestellen werden verworven en gestapeld, en eindelijk, zowat tien jaar na die eerste ontmoeting, kan de collectie voor het eerst geëxposeerd worden.





De definitieve verzorging en restauratie van de machines moet nog in de toekomst waar gemaakt worden. Dit belet echter niet dat de collectie reeds nu aan het publiek kan worden getoond.

Bij de overname in 1981 werden hem enkele interviews afgenomen. In deze bijdrage publiceren we, als hommage aan August DEBBAUT niet alleen een aantal foto's, maar ook een korte geschiedenis van zijn bedrijf, geschreven op basis van de gesprekken die we met hem voerden. Deze gesprekken werden gedeeltelijk door de auteur van dit artikel gevoerd, gedeeltelijk door de toenmalige MIAT-medewerker Bart VAN DAMME.

In diezelfde periode werden een aantal foto's van het bedrijfje genomen door de verdienstelijke amateur-fotograaf Gustaaf VAN DAMME.

Beknopte bedrijfshistoriek

In 1928 richtte August DEBBAUT te Evergem een limonadefabriekje op met de naam IDEAL. Hij installeerde zich daartoe in de Schoonstraat, een landelijke weg aan de rand van het dorp.

August DEBBAUT, of kortweg Gust - zoals de mensen hem noemden - was geen onbekende in Evergem. Jaren lang had hij met zijn steekkar vol *crème-de-glace* de 'baan' gedaan. Dit tot men hem het voorstel deed limonade te gaan fabriceren, een voorstel waar hij graag gevolg aan gaf.

De produktie werd aangevat met machines welke waren overgenomen van de fabrikant ROGGE uit Evergem, wiens vader reeds limonade maakte sinds 1909. De overnameprijs, inclusief machines, paard en wagen, bedroeg indertijd 30.000BF.

Van 'machines' kon men eigenlijk niet spreken, gezien het hier eerder enige zeer rudimentaire ambachtelijke werktuigen betrof zoals een handpomp om water op te trekken, aarden en glazen sirooppotten, een manuele flessenstopper (te bedienen met hand en voet en waarmee men fles voor fles voorzag van een kroonkurk), een weegschaal om de verschillende ingrediënten op af te wegen en een bascule waarmee men voornamelijk balen suiker woog. De meeste toestellen en voorwerpen dateerden uit de jaren 1910-1920.

Het limonademaken kwam erop neer, dat men water waarin onder druk een koolzuurgas was opgelost, vermengde met een siroop, al naargelang de gewenste smaak vervaardigd van sinaasappelen, citroenen of een ander extract. Van strenge hygiënische regels was vooralsnog geen sprake.

Na verloop van tijd werd echter ook deze sector geautomatiseerd en stelde men aan het eindprodukt steeds hogere eisen. Dit bracht met zich mee, dat men vandaag de dag ook in deze branche van de nijverheid moet beschikken over een toch wel complex machinepark naast een grote kennis van zaken.

In de beginperiode werden slechts twee personen tewerkgesteld in het kleine bedrijfje. Dit aantal steeg later tot vier. En er waren jaren dat men soms met vijf mensen werkte, maar dit bleek toch wel het maximum. Eén van hen, Kamiel VAN WASSENHOVE zou zelfs 47 jaar in het fabriekje werkzaam blijven.

In de winter werkte men de eerste drie jaar bij het licht van olielampen. Pas in 1931 installeerde men elektrische verlichting.

Hoe primitief het bedrijf ook draaide, men slaagde er toch in een werktempo van 60 à 70 literflessen per uur aan te houden. Dit stond gelijk aan een jaarproduktie van zo'n goede 100.000 liter.



Etiket in geel en groen voor *Ideal Tafel Water - Eau de Table Ideale*; Is bekend als het verkwikkendste, verteerbaarste en is een heerlijk tafelwater, met de afbeelding van een diepe ravijn met sparren aan een stroom, overspannen door een brug (in Evergem!!!) (8.50 x 12.00, verzameling MIAT, Gent)



Etiket voor *Ideal orange*, waarborg 1 Fr, in quadrochromie uitgevoerd. (7.00 x 8.6, verzameling MIAT, Gent)

Hartvormig etiket *Ideal Citron*, 2 FR waarborg flesch, A. Debbaut - Evergem H.R. Gent 14687, in geel en groen uitgevoerd. (6.00 x 9.00, verzameling MIAT, Gent)



Natuurlijke frisheid van ...
limoenen

Aanvankelijk gebeurde bijna alles manueel. Met de hand werden de flessen één voor één voorzien van een bodempje siroop waarna de fles door de *satureur* werd gevuld.

Het water werd gedurende de eerste jaren met behulp van een handpomp omhooggepompt naar een vergaarbak die zich een paar meters boven de grond bevond, zodat het water altijd onder een kleine druk stond.

Pas in de loop van het jaar 1950 zou men een mechanische siroopverdeler van het merk ADG uit Brussel aankopen waardoor het manueel vullen verviel.

Na door de *satureur* te zijn gevuld, werd de fles limonade of bronwater manueel gestopt en voorzien van een etiket. Dit laatste verdween pas bij de invoering van beschilderde flessen.

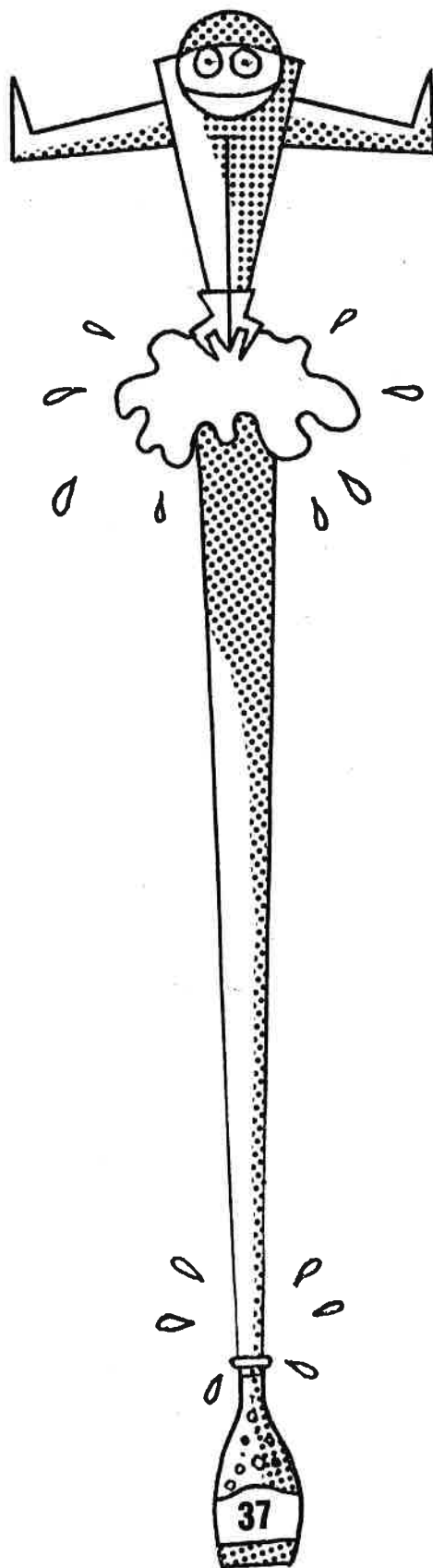
Na in bakken te zijn geschikt, was de produktie klaar voor distributie en consumptie.

Bij de terugkeer der lege flessen naar de fabriek, werden deze manueel in een spoelbak gereinigd. Een eerst tobbe diende om de etiketten af te weken, terwijl men in de tweede tobbe de flessen naspoelde. Pas in 1945 werd een eerste mechanische flessenspoelmaschine aangekocht waardoor ook dit manueel spoelen verdween.

Volgens August DEBBAUT waren er in 1936 900 van de 1700 toen in België bedrijvige limonadefabrieken genoodzaakt hun deuren te sluiten. Dit tengevolge van de steeds strengere voorschriften inzake hygiëne en zuiverheid der produkten in de voedingsnijverheid. De meeste kleine fabrikanten beschikten toen niet over het vereiste kapitaal om hun bedrijf te moderniseren of om een nieuwe waterput te laten boren. Dit laatste was vooral noodzakelijk omdat de kwaliteit en de zuiverheid van het gebruikte grondwater veelal te wensen overliet. August DEBBAUT echter hield in deze crisisjaren het hoofd boven water, onder meer door het boren van een nieuwe waterput, 62 meter diep.

Tijdens de Tweede Wereldoorlog produceerde men in het bedrijf IDEAL in de mate van het mogelijke gewoon verder, zij het dan wel zo dat men af en toe genoodzaakt was surrogaten te gebruiken.

Maar toen na afloop van deze oorlog de handel en de grondstoffenleveringen hun normaal verloop hernamen, herbegon het bedrijfje eveneens zijn produktie. De Tweede Wereldoorlog zou weinig of geen sporen op het bedrijf nalaten.



Kort daarna nam August DEBBAUT nog enige nevenactiviteiten in zijn bedrijf op. Naast de produktie van limonade en spuitwater startte hij met het aanmaken van geestrijke dranken. Met name het versnijden van alcohol tot een grote waaier van likeurwijnen en jenevers.

Limonades en buitenlandse dranken

Dat waren Jenever Ideal, Elixir Ideal, Cherry Ideal, Triple Sec Ideal, Goudlikeur Ideal, Chocolat Ideal, Kirsch Ideal, Marasquin Ideal, Peach Ideal, Prunelle Ideal, Jenever Ideal 22°, Cherry Ideal 22°, Elixir Ideal 22°, Goudlikeur Ideal 22°.

De firma verhandelde bovendien een grote verscheidenheid aan wijnen, porto's en champagnes.

Het aanbod limonades bestond na de Tweede Wereldoorlog uit: bronwater of mineraalwater, tafelwater, klare limonades met sacharine of met suiker, limonades met cola, luxe limonades met sacharine of met suiker.

De produktie was intussen opgelopen tot zo'n goede 600.000 liter per jaar. Een andere nevenactiviteit werd het vervaardigen van sigaren, sigarillo's, sigaretten, rooktabak, gesauste pruimtabak en zelfs snuif.

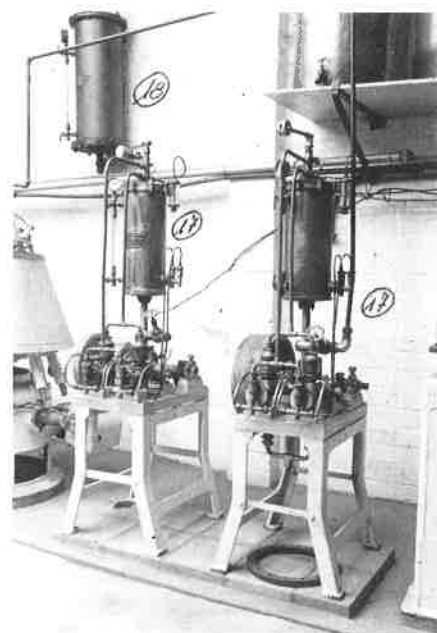
Het is evident dat een dergelijk bedrijf veel te maken kreeg met de belastingen. Tweemaal per week kwamen de ambtenaren van het Bestuur der Douanen en Accijnzen langs. Hun werk bestond erin de jaarcijfers op te nemen, de wekelijkse aangifte te controleren, de niet-geslagen hoeveelheden na te zien, de vernietiging van teruggenomen al dan niet alcoholvrije dranken bij te wonen en in geval van overtreding proces verbaal op te maken.

De laatste maal dat ze langskwamen was om toezicht te houden op het afsluiten der registers bij het neerleggen van de boeken en meteen de machines te verzegelen.

Daar waar het dit kleine bedrijfje jarenlang voor de wind ging, kon het toch niet meer concurreren met de jongere op moderne leest geschoede en grotere drankbedrijven.

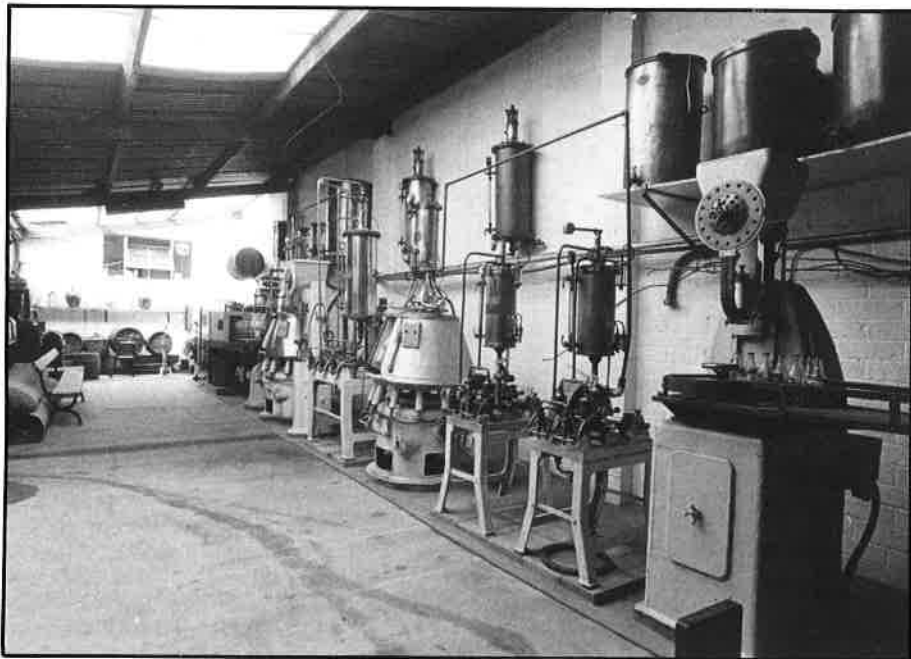
In het jaar 1974 was het bedrijf verlieslatend en werd de produktie stopgezet.

Hierdoor behoorde het oude limonadefabriekje tot het verleden.

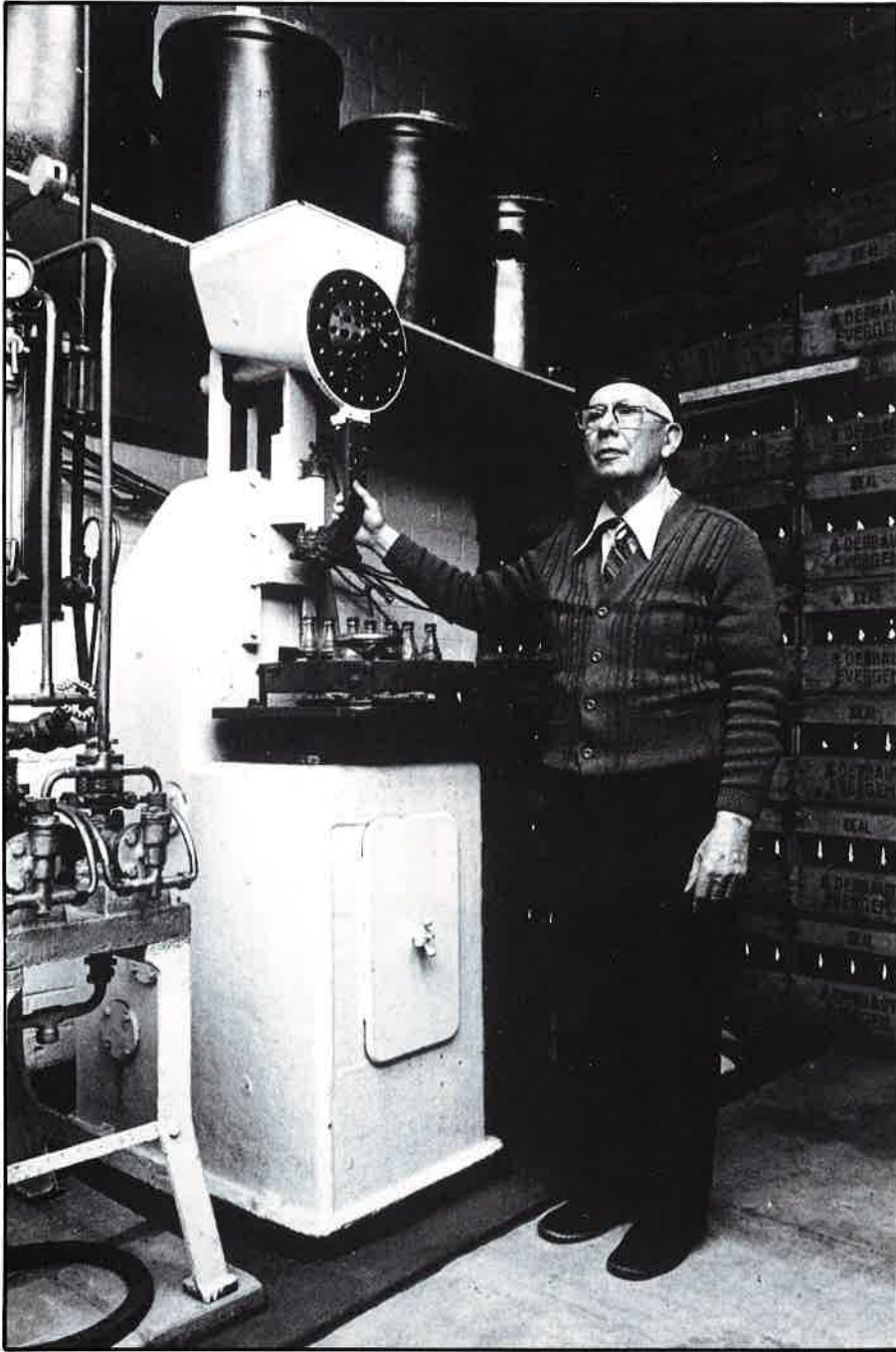


In het gewezen limonadefabriekje IDEAL van Debbaut te Evergem: twee CO2 mengelaars met links boven een muurmodel. (verzameling MIAT, Gent)

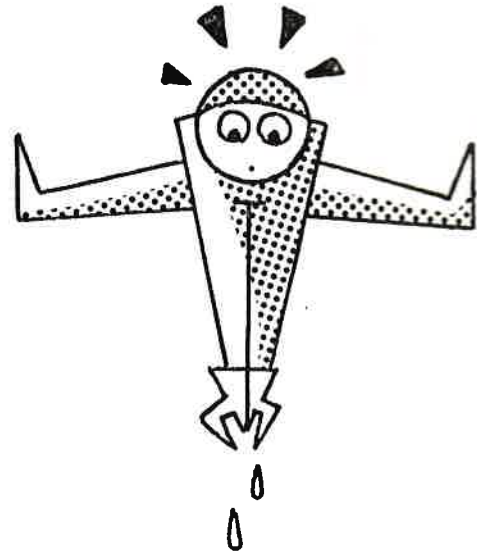
In het gewezen limonadefabriekje IDEAL van Debbaut te Evergem: zicht op de collectie (verzameling MIAT, Gent)



In het gewezen limonadefabriekje IDEAL van Debbaut te Evergem: etikettenplakmachine, merk MORJOS. (verzameling MIAT, Gent)



In het gewezen limonadefabriekje IDEAL van Debbaut te Evergem: 'Gust' Debbaut fier poserend naast een half-automatische stopselmachine.



In het gewezen limonadefabriekje IDEAL van Debbaut te Evergem: Een flessenspoelmachine Miller-Hydro (Bairbridge USA) gebouwd door Dechaineux & C° (Brussel). (verzameling MIAT, Gent)

