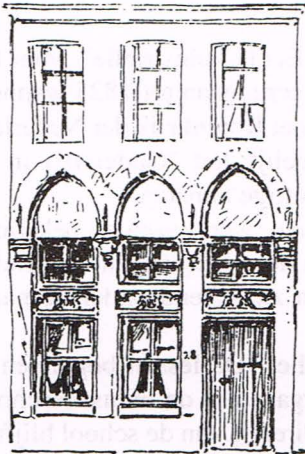




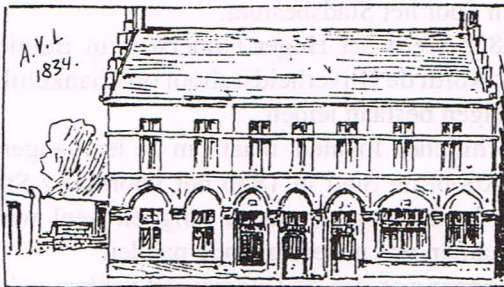
Op 20 mei 1898 stelde Armand Heins in de rubriek "Burgerlijke Bouwwerken - St-Lievensstraat, n° 28 - XVIe eeuw" in het Frans een fiche op over



Restanten van een XVIe eeuws huis

Aan het begin van de St-Lievensstraat, rechts, naar de poort toe van dezelfde naam, bemerkt men een huis waarvan de gevel enkele interessante overblijfsels vertoont van de XVIe eeuwse architectuur. Het gelijkvloers omvat twee vensters die op halve hoogte doorsneden worden door een brede, horizontale, versierde band die zich rechts voortzet boven de deur. Deze

laatste werd onlangs verplaatst en bevond zich, een jaar geleden nog, in het midden van de kleine voorgevel. Deze zeer karakteristieke gesculpteerde band is versierd met drie schilden die ondersteund worden door engeltjes in hoog-reliëf en waarop zich respectievelijk de mono-



grammen I.H.S., M A afsteken en drie sterren rond een letter die een M schijnt te zijn.

Boven de band zijn er drie venster- en deuropeningen waarboven een vol tympaan met spitsbogen die nederdalen op gemoulureerde consoles. Het is duidelijk dat de vensters van de enige verdieping gewijzigd werden, evenals de dakbedekking.

In de atlas die bewaard wordt in de stadsbibliotheek bevindt zich een niet gesigneerde tekening, die men evenwel kan toeschrijven aan A. Van Lokeren,

die de volgende vermelding draagt:

Rue S. Liévin. Ces maisons appartenaient aux Riches Claires, dont l'abbaye se trouvait dans la même rue. Démolies en 1839.

Deze tekening die wij hier gereduceerd reproduceren laat ons toe vast te stellen dat van deze oude constructie slechts het centraal derde overblijft.
