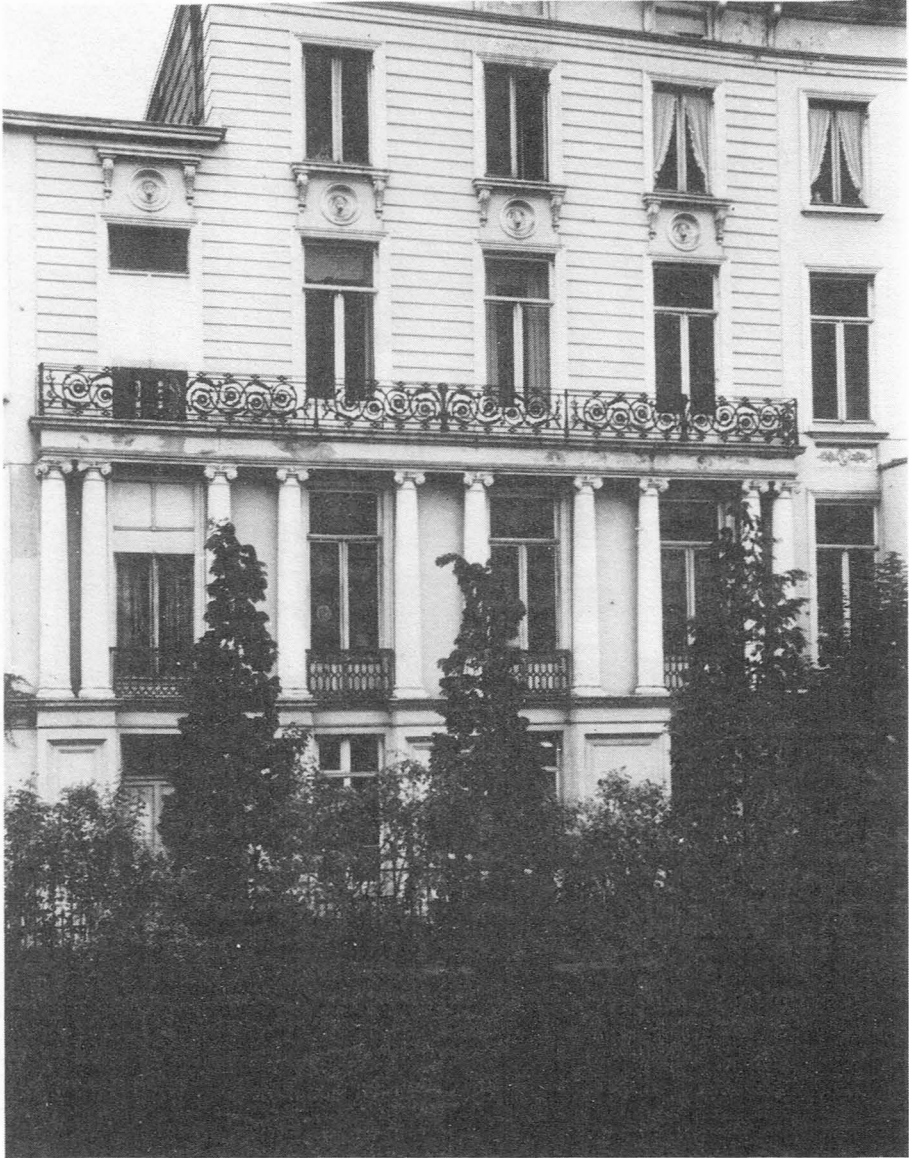
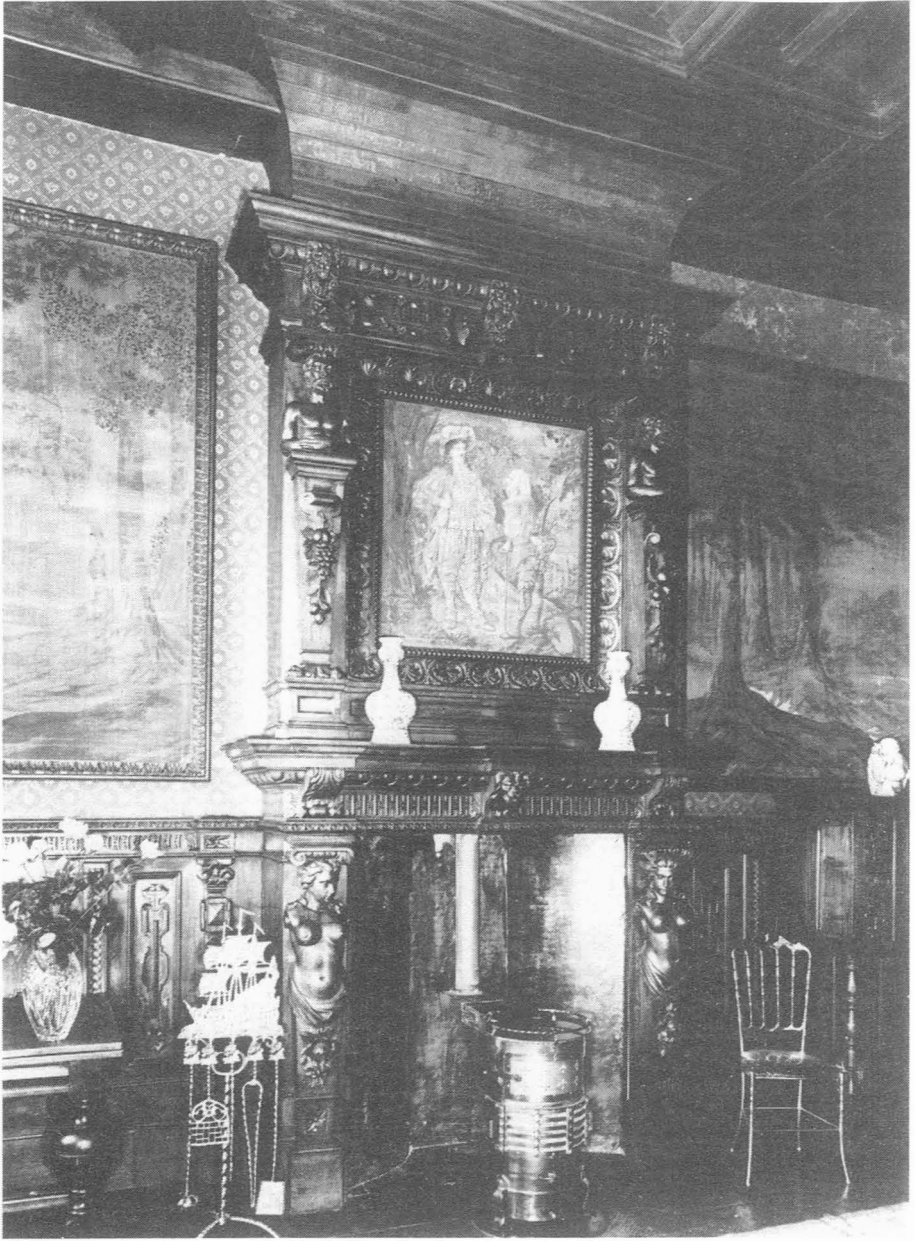


## DIT BESTAAT NIET MEER



Het huis Gassée-Maes, op de hoek van de Lammerstraat aan de Schelde, werd 10 jaar geleden gesloopt. Het moest zo nodig vervangen worden door hedendaagse "architectuur"(!).



Ook het prachtig interieur moest eraan geloven. Het is veel gezelliger in een betonnen kooi.